



Соединительные муфты на напряжение до 35 кВ

Соединительные муфты для кабелей с бумажной изоляцией в общей оболочке на напряжение 6, 10, 20 и 35 кВ	68
Соединительные муфты для кабелей с бумажной изоляцией с жилами в отдельных оболочках на напряжение 10, 20 и 35 кВ	70
Соединительные муфты для 3-х жильных неэкранированных кабелей с пластмассовой изоляцией на напряжение 6 кВ	72
Соединительные муфты для гибких экранированных кабелей с резиновой изоляцией и переходные муфты на 3-х жильные неэкранированные кабели с пластмассовой изоляцией на напряжение 6 кВ	73
Соединительные и ремонтные муфты для экранированных 3-х жильных кабелей с пластмассовой изоляцией на напряжение 10, 20 и 35 кВ	74
Соединительные и ремонтные муфты для экранированных одножильных кабелей с пластмассовой изоляцией на напряжение 10, 20 и 35 кВ	76
Ответвительные муфты для экранированных одножильных кабелей с пластмассовой изоляцией на напряжение 10 и 20 кВ	78
Эластомерные соединительные муфты для экранированных одножильных кабелей с пластмассовой изоляцией на напряжение 10 и 20 кВ	79
Переходные муфты для соединения кабелей с пластмассовой изоляцией и 3-х жильных кабелей с бумажной изоляцией в общей оболочке на напряжение 6, 10, 20 и 35 кВ	80
Переходные муфты для соединения экранированных кабелей с пластмассовой изоляцией и кабелей с бумажной изоляцией с жилами в отдельных оболочках на напряжение 10, 20 и 35 кВ	82



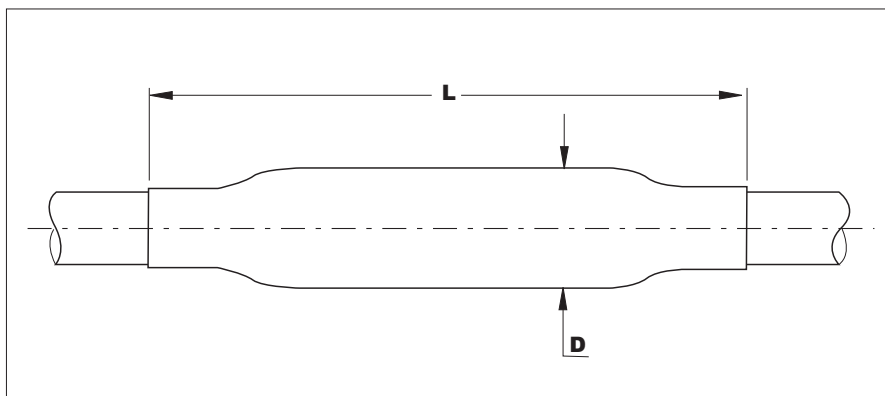
Соединительные муфты для кабелей с бумажной изоляцией в общей оболочке на напряжение 6, 10, 20 и 35 кВ



Кабель с общим экраном



Кабель с экраном для каждой жилы



L, D – см. таблицу

Кабель

Здесь представлены муфты для 3-х жильных кабелей с бумажной изоляцией (MI и MIND*) на напряжение 6, 10, 20 и 35 кВ, например: СБ, АСБУ, ААБУ, ААШв, АСБв.

Конструкция

Кабели с общим экраном

На бумажную изоляцию жил устанавливаются термоусаживаемые маслостойкие трубки. Корешок разделки кабеля заполняется специальной мастичной лентой желтого цвета, выравнивающей напряженность электрического поля и обладающей маслостойкостью. Жилы кабелей соединяются болтовыми соединителями, входящими в комплект муфты. Соединители покрываются мастичными пластинами для выравнивания напряженности электрического поля. Изоляция жил восстанавливается термоусаживаемыми трубками с клеем. Пространство между и вокруг жил заполняется термоплавкой мастикой,

полностью совместимой с бумажной изоляцией кабеля. Термоусаживаемая трубка усаживается на область соединения и герметизирует металлические оболочки кабелей, при этом мастика размягчается, заполняет внутреннее пространство муфты и вытесняет воздух. Непаенная система заземления и металлическая сетка восстанавливают металлическую оболочку и армируют муфту. Наружная термоусаживаемая трубка обеспечивает дополнительную герметизацию и защиту муфты.

Кабели с экраном для каждой жилы

Бумажная изоляция жил полностью закрывается термоусаживаемыми маслостойкими трубками. Затем на жилы от области корешка до окончания экрана устанавливаются проводящие трубки. Корешок разделки заполняется полупроводящей, маслостойкой желтой мастикой и герметизируется электропроводящей термоусаживаемой перчаткой с клеем. Таким образом, кабель с бумажной изоляцией трансформируется в кабель с

пластмассовой изоляцией. На окончание проводящих трубок и поверх соединителей накладывается желтая мастика заполнения пустот. Термоусаживаемая трубка выравнивания напряженности электрического поля усаживается на область соединения каждой жилы. Поверх нее усаживается двухслойная эластомерная трубка, обеспечивающая необходимую толщину изоляции и экранирующий слой. Медная сетка оборачивается вокруг области соединения металлической сеткой. Металлическая оболочка и броня соединяются с помощью непаенной системы заземления. Броня и оболочка восстанавливаются металлической сеткой. Наружная термоусаживаемая трубка обеспечивает дополнительную герметизацию и защиту муфты. Конструкция позволяет перекрещивать жилы при перефазировке. В комплект муфты типа GUSJ входят болтовые соединители. В комплект муфты типа ЕРКJ соединители не входят.

* Объяснение обозначений типов кабелей с бумажной изоляцией см. стр. 15



Соединительные муфты для кабелей с бумажной изоляцией в общей оболочке на напряжение 6, 10, 20 и 35 кВ

Соединительные муфты с болтовыми соединителями

Соединительные муфты для кабелей с поясной изоляцией на напряжение 6, 10 и 20 кВ

Номинальное напряжение U _{о/У} (кВ)	Сечение жилы (мм ²)	Обозначение для заказа	Размеры (мм)	
			L	D
3,5/6	25 – 50	GUSJ 12/ 35- 50	1050	90
	70 – 120	GUSJ 12/ 70-120	1250	120
	150 – 240	GUSJ 12/150-240	1250	140
6/10	25 – 50	GUSJ 12/ 35- 50	1050	90
	70 – 120	GUSJ 12/ 70-120	1250	120
	150 – 240	GUSJ 12/150-240	1250	140
12/20	70 – 150	GUSJ 24/ 70-150-3SB	1800	130
	120 – 240	GUSJ 24/120-240-3SB	1800	150

Соединительные муфты без соединителей

Соединительные муфты для кабелей с экраном для каждой жилы на напряжение 10, 20 и 35 кВ

Номинальное напряжение U _{о/У} (кВ)	Сечение жилы (мм ²)	Обозначение для заказа	Размеры (мм)	
			L	D
6/10	35 – 70	EPKJ-17A/3SB-3SB-T	2500	110
	95 – 185	EPKJ-17B/3SB-3SB-T	2500	130
	240 – 400	EPKJ-17C/3SB-3SB-T	2500	160
12/20	35 – 70	EPKJ-24B/3SB-3SB-T	2500	110
	95 – 240	EPKJ-24C/3SB-3SB-T	2500	130
	300 – 400	EPKJ-24D/3SB-3SB-T	2500	160
20/35	50 – 70	EPKJ-36A/3SB-3SB-T	2500	110
	95 – 150	EPKJ-36B/3SB-3SB-T	2500	130
	185 – 400	EPKJ-36C/3SB-3SB-T	2500	160

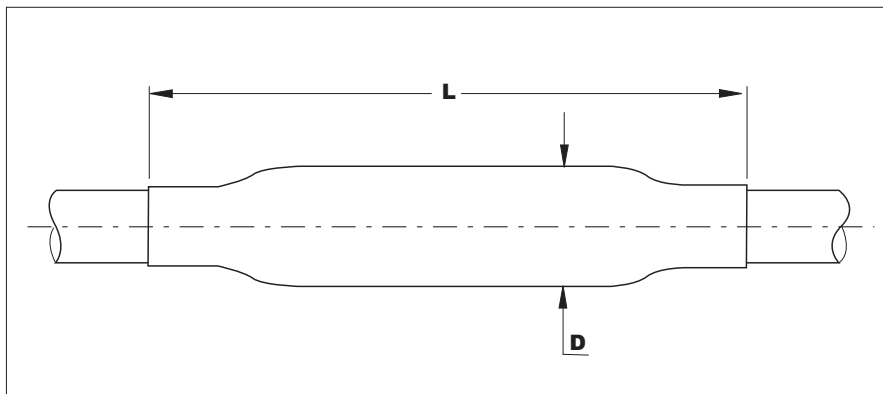
Примечание: Муфта предназначена для соединения опрессовкой. Гильзы в комплект муфты не входят.



Соединительные муфты для кабелей с бумажной изоляцией с жилами в отдельных оболочках на напряжение 10, 20 и 35 кВ



3-х жильный кабель



L, D – см. таблицу

Кабель

Здесь представлены муфты для одно- или трехжильных кабелей с бумажной изоляцией (MI и MIND*) с жилами в отдельных оболочках на напряжение 10, 20 и 35 кВ, например, ОСБ-В, АОСБ, ОСБ.

Конструкция

Для 3-х жильных кабелей непаянная система заземления обеспечивает соединение между броней и металлическими оболочками. Термоусаживаемая перчатка и трубки герметизируют и защищают металлические оболочки. Маслостойкая желтая мастика накладывается на срезе металлических оболочек. Бумажная изоляция жил полностью закрывается маслостойкими трубками. Короткие проводящие трубки восстанавливают экран в месте перехода от металлической оболочки к бумажной изоляции жил. Таким образом, кабель с бумажной изоляцией трансформируется в кабель с пластмассовой изоляцией. На окончание проводящих трубок и поверх соединителей накладывается желтая мастика заполнения пустот. Термоусаживаемая трубка выравнивания напряженности электрического поля усаживается на область соединения каждой жилы. Поверх нее усаживается двухслойная эластомерная трубка, обеспечивающая необходимую толщину изоляции и экранирующий слой. Медная сетка оборачивается вокруг области соединения, восстанавливая металлический экран. Металлические оболочки жил соединяются непаянным способом. Для трехжильных кабелей броня восстанавливается металлической сеткой. Для одножильных кабелей наружная термоусаживаемая толстостенная трубка с клеем

обеспечивает герметизацию и защиту муфты. Трехжильный кабель защищается армированной термоусаживаемой манжетой. В комплект муфты типа GUSJ входят болтовые соединители. В комплект муфты типа RPKJ и EPKJ соединители не входят.

* Объяснение обозначений типов кабелей с бумажной изоляцией см. стр.15

Соединительные муфты для кабелей с бумажной изоляцией с жилами в отдельных оболочках на напряжение 10, 20 и 35 кВ

Соединительные муфты с болтовыми соединителями

Соединительные муфты для трехжильных кабелей со стальной ленточной броней

Номинальное напряжение U _{о/У} (кВ)	Сечение жилы (мм ²)	Обозначение для заказа	Размеры (мм)	
			L	D
6/10	35 – 70	GUSJ 24/ 35- 70-3HL	1600	90
	70 – 150	GUSJ 24/ 70-150-3HL	1600	120
	120 – 240	GUSJ 24/120-240-3HL	1600	140
12/20	25 – 70	GUSJ 24/ 25- 70-3HL	1600	90
	70 – 150	GUSJ 24/ 70-150-3HL	1600	120
	120 – 240	GUSJ 24/120-240-3HL	1600	140
20/35	35 – 50	GUSJ 42/ 35- 50-3HL	2000	130
	70 – 120	GUSJ 42/ 70-120-3HL	2000	130
	120 – 240	GUSJ 42/120-240-3HL	2000	150

Соединительные муфты для одножильных кабелей без брони

Номинальное напряжение U _{о/У} (кВ)	Сечение жилы (мм ²)	Обозначение для заказа	Размеры (мм)	
			L	D
12/20	25 – 70	GUSJ 24/ 25- 70-1HL	700	60
	70 – 150	GUSJ 24/ 70-150-1HL	700	70
	120 – 240	GUSJ 24/120-240-1HL	700	80
20/35	35 – 50	GUSJ 42/ 35- 50-1HL	1000	70
	70 – 120	GUSJ 42/ 70-120-1HL	1000	80
	120 – 240	GUSJ 42/120-240-1HL	1000	90

Соединительные муфты без соединителей

Соединительные муфты для трехжильных кабелей со стальной ленточной броней

Номинальное напряжение U _{о/У} (кВ)	Сечение жилы (мм ²)	Обозначение для заказа	Размеры (мм)	
			L	D
6/10	35 – 70	RPKJ-24A/3HL-3HL-T-CEE01	1900	90
	95 – 185	RPKJ-24B/3HL-3HL-T-CEE01	1900	130
	185 – 300	RPKJ-24C/3HL-3HL-T-CEE01	1900	160
12/20	25 – 95	RPKJ-24B/3HL-3HL-T-CEE01	1900	90
	95 – 240	RPKJ-24C/3HL-3HL-T-CEE01	1900	130
	240 – 400	RPKJ-24D/3HL-3HL-T-CEE01	1900	160
20/35	50 – 70	EPKJ-36A/3HL-3HL-T	2250	90
	95 – 150	EPKJ-36B/3HL-3HL-T	2250	130
	185 – 400	EPKJ-36C/3HL-3HL-T	2250	160

Примечание: Муфта предназначена для соединения опрессовкой. Гильзы в комплект муфты не входят.

Соединительные муфты для одножильных кабелей без брони

Номинальное напряжение U _{о/У} (кВ)	Сечение жилы (мм ²)	Обозначение для заказа	Размеры (мм)	
			L	D
12/20	35 – 70	EPKJ-24B/1HL-1HL	850	70
	95 – 240	EPKJ-24C/1HL-1HL	950	80
	300 – 400	EPKJ-24D/1HL-1HL	950	90
20/35	50 – 70	EPKJ-36A/1HL-1HL	1050	70
	95 – 150	EPKJ-36B/1HL-1HL	1050	80
	185 – 400	EPKJ-36C/1HL-1HL	1050	90

Примечание: Муфта предназначена для соединения опрессовкой. Гильзы в комплект муфты не входят.

Муфты для других напряжений, сечений и типов кабелей могут быть заказаны по запросу.

Соединительные муфты для 3-х жильных незэкранированных кабелей с пластмассовой изоляцией на напряжение 6 кВ



L, D – см. таблицу

Конструкция переходной муфты на одножильные экранированные кабели с пластмассовой изоляцией

На жилы экранированных кабелей наносится желтая мастика заполнения пустот и термоусаживаемые трубки для выравнивания напряженности электрического поля. Жилы соединяются болтовыми соединителями, которые входят в комплект муфт. Область соединения оборачивается мастичной манжетой для выравнивания напряженности электрического поля. Поверх нее усаживается двухслойная эластомерная трубка, обеспечивающая необходимую толщину изоляции и экранирующий слой. Медная сетка оборачивается вокруг места соединения. Непаенная система заземления обеспечивает электрический контакт с броней или медным покрытием. Наружная защита и герметизация обеспечивается термоусаживаемой трубкой с клеем.

Кабель

Здесь представлены муфты для 3-х жильных кабелей без полупроводящего экрана с броней или медным ленточным покрытием на 6 кВ, например, АВВБ, АВВГ, АПВГ.

Конструкция

Место соединения жил изолируется мастикой и термоусаживаемой толстостенной трубкой с клеем. Броня восстанавливается оборачиваемым стальным корпусом, а медные ленты - медной сеткой. Непаенная система заземления обеспечивает электрический контакт с броней или медным покрытием. Наружная защита и герметизация обеспечивается термоусаживаемой трубкой с клеем. В комплект муфты типа POLJ входят болтовые соединители. В комплект муфты типа EPKJ и SMOE соединители не входят.

Соединительные муфты с болтовыми соединителями

Соединительные муфты со стальной ленточной броней или общим медным ленточным или проволочным покрытием

Номинальное напряжение U _о /U (кВ)	Сечение жилы (мм ²)	Обозначение для заказа	Размеры (мм)	
			L	D
3,5/6	25 – 50	POLJ-06/3x 25- 50	800	70
	70 – 120	POLJ-06/3x 70-120	900	90
	150 – 240	POLJ-06/3x150-240	1000	100

Переходные муфты от 3-х жильных незэкранированных кабелей к одножильным экранированным кабелям, включая болтовые соединители

Номинальное напряжение U _о /U (кВ)	Сечение жилы (мм ²) Тип кабеля 3-жильн.	Обозначение для заказа	Размеры (мм)		
			L	D	
3,5/6	70 – 120	1-жильн.*	1000	90	
	150 – 240	70 – 150	1000	100	
		150 – 240	POLJ-12/1x 70-150-3U		
			POLJ-12/1x150-240-3U		

* Диапазон применения для кабелей на напряжение 10 и 20 кВ

Соединительные муфты без соединителей

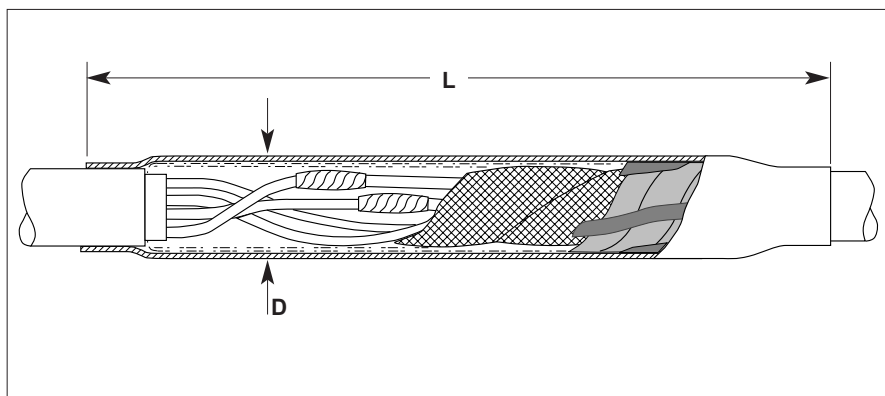
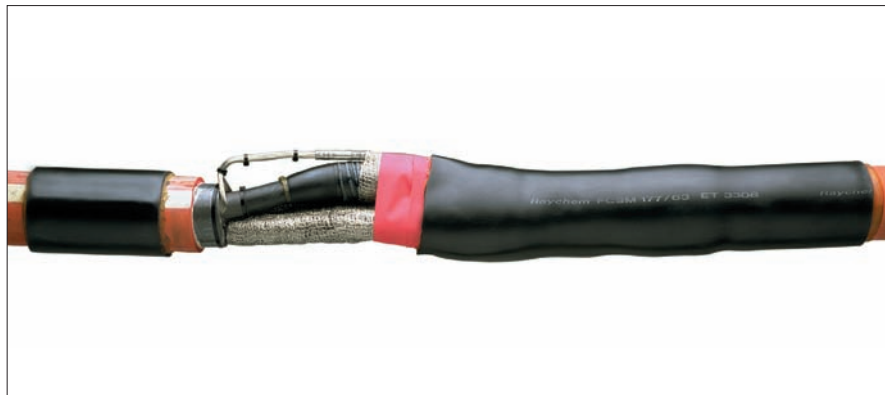
Кабели с броней

Номинальное напряжение U _о /U (кВ)	Сечение жилы (мм ²)	Обозначение для заказа для кабелей с броней		Размеры (мм)	
		ленточной	проволочной	L	D
3,5/6	16 – 70	EPKJ 2079-J41	EPKJ 2079	800	75
	95 – 150	EPKJ 2080-J42	EPKJ 2080	1000	105
	185 – 300	EPKJ 2081-J43	EPKJ 2081	1200	135

Кабели с медным ленточным покрытием без брони

Номинальное напряжение U _о /U (кВ)	Сечение жилы (мм ²)	Обозначение для заказа	Размеры (мм)	
			L	D
3,5/6	25 – 70	SMOE 62096	800	70
	95 – 185	SMOE 62095	1000	90
	240	SMOE 61302	1200	100

Соединительные муфты для гибких экранированных кабелей с резиновой изоляцией и переходные муфты на 3-х жильные неэкранированные кабели с пластмассовой изоляцией на напряжение 6 кВ



L, D – см. таблицу

Кабель

Здесь представлены муфты для экранированных гибких кабелей с резиновой изоляцией на 6 кВ, с одной или тремя заземляющими жилами, например, КГЭ, КГЭТ.

Конструкция для гибких кабелей

В месте соединения жил выравнивается напряженность электрического поля, выполняется герметизация и восстановление изоляции с помощью лент заполнения пустот и толстостенных термоусаживаемых трубок. Полупроводящая лента, накладываемая поверх изоляционных трубок, восстанавливает экран над местом соединения. Наружная гибкая толстостенная защитная герметизирующая трубка сохраняет гибкость муфты и противостоит истиранию. Внутреннее пространство муфты между жилами и наружной трубкой заполняется гибкой термоплавкой мастикой.

Конструкция переходной муфты на неэкранированные кабели с пластмассовой изоляцией

Жилы гибких кабелей в месте окончания экрана подматывают лентой выравнивания напряженности электрического поля. Место соединения изолируют и герметизируют толстостенной термоусаживаемой трубкой с клеевым подслоем изнутри. Защитный покров восстанавливается медной сеткой, а непаянное заземление обеспечивает электрический контакт с защитным покровом. Наружную защиту и герметизацию обеспечивает термоусаживаемая трубка с клеем.

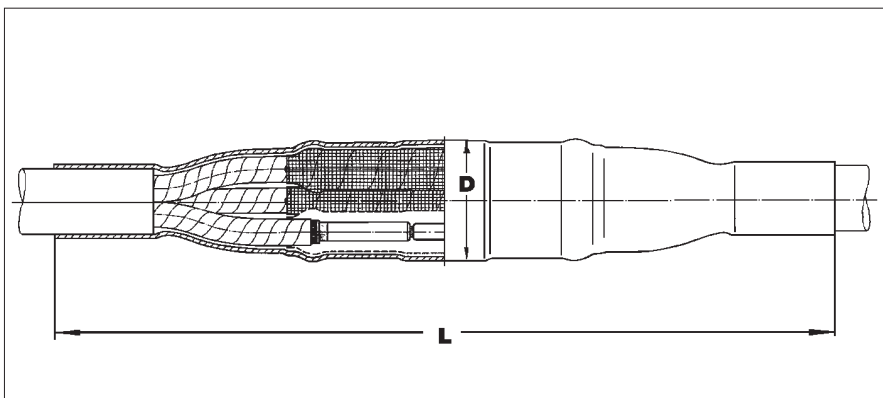
Соединительные муфты для гибких кабелей с резиновой изоляцией

Номинальное напряжение U _о /U (кВ)	Кабели с тремя заземл. жилами		Кабели с одной заземл. жилой		Размеры (мм)	
	Сечение жилы (мм ²)	Обозначение для заказа	Сечение жилы (мм ²)	Обозначение для заказа	L	D
3,5/6	25/10– 95/16	EMKJ 2201-CEE01	10/ 10	EMKJ 2001	750	55
	120/16–185/35	EMKJ 2211-CEE01	16/ 16- 95/ 95	EMKJ 2011	750	100
			120/120-185/185	EMKJ 2021	950	130

Переходные муфты для гибких кабелей с резиновой изоляцией и неэкранированных кабелей с пластмассовой изоляцией на 6 кВ

Номинальное напряжение U _о /U (кВ)	Сечение жилы (мм ²)	Обозначение для заказа	Размеры (мм)	
			L	D
3,5/6	70 – 185	SMOE 62453	1000	130

Соединительные и ремонтные муфты для экранированных 3-х жильных кабелей с пластмассовой изоляцией на напряжение 10, 20 и 35 кВ



L, D – см. таблицу

Кабель

Муфты разработаны для экранированных трехжильных кабелей с пластмассовой изоляцией с броней и без брони на напряжение 10, 20 и 35 кВ, например, ПвП, АПвП, ПвПГ, УНАКXS, ХУНАКXS..., АХЕКVСУ, СХЕКVСУ, АХЕКVСЕУ, СХЕКVСУ, N(A)2XSУ, и пр.

Конструкция с болтовыми соединителями

Кабели с проволочным и ленточным экраном

Срез экрана и место соединения жил подматываются желтой лентой заполнения пустот, и затем на это место усаживается термоусаживаемая трубка, выравнивающая напряженность электрического поля. Жилы соединяются механическими соединителями, поставляемыми комплектно. Область соединителей оборачивается мастичной пластиной для выравнивания напряженности поля. Затем надвигается термоусаживаемая двухслойная эластомерная трубка, обеспечивающая равномерную толщину изоляции и создающая экран в месте соединения. Медная сетка оборачивается вокруг места соединения и восстанавливает металлический экран. Для кабелей с проволочным экраном в комплект входит болтовой соединитель. Для кабелей с ленточным экраном в комплект муфты включена непаянная система заземления. Для кабелей с броней металлический кожух или металлическая лента обеспечивают дополнительную

механическую защиту. Наружная защита и герметизация обеспечивается толстостенной термоусаживаемой трубкой с термопластичным клеем на внутренней поверхности.

Дополнительный комплект для герметизации переходной муфты с трехжильного кабеля на одножильные кабели

Конструкция переходной муфты аналогична соединительной муфте для трехжильного кабеля. Одножильные кабели герметизирует термоусаживаемая перчатка. Арматура непаянного заземления позволяет соединить все типичные комбинации экранов.

Конструкция без соединителей Кабели с проволочным и ленточным экраном

На все срезы экранов и поверх соединителей накладывается желтая мастика заполнения пустот. Область соединителей оборачивается мастичной пластиной для выравнивания напряженности поля. Затем надвигается термоусаживаемая двухслойная эластомерная трубка, обеспечивающая равномерную толщину изоляции и создающая экран в месте соединения. Медная сетка оборачивается вокруг места соединения и восстанавливает металлический экран. Для кабелей с проволочным экраном в комплект входит

болтовой соединитель. Для кабелей с ленточным экраном в комплект муфты включена непаянная система заземления. Для кабелей с броней металлический кожух или металлическая лента обеспечивают дополнительную механическую защиту. Наружная защита и герметизация обеспечивается толстостенной термоусаживаемой трубкой с термопластичным клеем на внутренней поверхности.

Конструкция ремонтной муфты

Конструкция и комплект ремонтной и соединительной муфт аналогичны. Большая длина ремонтной муфты позволяет вырезать поврежденную часть кабеля и заменить ее участками жил с двумя соединителями. Длина такой вставки может быть не более 520 мм (см. рисунок на стр. 76).

Конструкция переходной муфты от трехжильного к одножильному кабелю

Конструкция переходной муфты аналогична соединительной муфте для трехжильных кабелей. Специальные зажимы с термопластичным клеем гарантируют герметизацию наружной трубки на одножильных кабелях.



Соединительные и ремонтные муфты для экранированных 3-х жильных кабелей с пластмассовой изоляцией на напряжение 10, 20 и 35 кВ

Соединительные муфты с болтовыми соединителями

Кабели с проволочным и ленточным металлическим экраном

Номинальное напряжение Uo/U (кВ)	Сечение жилы (мм ²)	Обозначение для заказа для кабелей без брони			Размеры (мм)	
		со стальной лент. броней	со стальной проволочн. броней	L	D	
6/10	25 – 70	POLJ 12/3x 25- 70	POLJ 12/3x 25- 70-T	POLJ 12/3x 25- 70-W	1100	80
	70 – 150	POLJ 12/3x 70-150	POLJ 12/3x 70-150-T	POLJ 12/3x 70-150-W	1100	90
	120 – 240	POLJ 12/3x120-240	POLJ 12/3x120-240-T	POLJ 12/3x120-240-W	1100	100
12/20	25 – 70	POLJ 24/3x 25- 70	POLJ 24/3x 25- 70-T		1250	90
	70 – 150	POLJ 24/3x 70-150	POLJ 24/3x 70-150-T		1250	100
	120 – 240	POLJ 24/3x120-240	POLJ 24/3x120-240-T		1250	110
20/35	70 – 120	POLJ 42/3x 70-120	POLJ 42/3x 70-120-T	POLJ 42/3x 70-120-W	2200	150
	120 – 240	POLJ 42/3x120-240	POLJ 42/3x120-240-T	POLJ 42/3x120-240-W	2200	180

Примечание: Диапазоны сечений применимы для кабелей с круглыми многопроволочными жилами; по арматуре для кабелей с секторными или цельнотянутыми жилами обращайтесь в офис представительства Тайко Электроникс Райхем.

Дополнительный комплект для герметизации переходной муфты с трехжильного кабеля на одножильные кабели

Номинальное напряжение Uo/U (кВ)	Сечение жилы (мм ²)	Обозначение для заказа
6/10, 12/20	25–240	SMOE 62800

Примечание: Для кабелей с алюминиевым ламинированным экраном (типа АНХАМК-В) необходимо заказывать комплект SMOE 62600 (детали см. на стр. 81).

Соединительные муфты без соединителей

Трехжильные кабели без брони

Номинальное напряжение Uo/U (кВ)	Сечение жилы (мм ²)	Обозначение для заказа для кабеля		Размеры (мм)	
		с проволочным экраном	с металл. ленточным экраном	L	D
6/10	10 – 25	SXSU 4302-CEE04		1450	90
	25 – 35	SXSU 4302	SXSU 4302-CEE01	1450	90
	50 – 70	SXSU 4312	SXSU 4312-CEE01	1450	90
	95 – 185	SXSU 4322	SXSU 4322-CEE01	1450	100
	240 – 300	SXSU 4332	SXSU 4332-CEE01	1500	110
12/20	10 – 25	SXSU 5302-CEE04		1450	90
	35 – 95	SXSU 5322		1500	100
	120 – 240	SXSU 5332		1500	110
	300	SXSU 5342		1500	110

Ремонтные муфты для трехжильных кабелей без брони

Номинальное напряжение Uo/U (кВ)	Сечение жилы (мм ²)	Обозначение для заказа для кабеля		Размеры (мм)	
		с проволочным экраном	с металл. ленточным экраном	L	D
6/10	35 – 95	REPJ-12A/3XU	REPJ-12A/3XU-CEE01	2000	90
	120 – 185	REPJ-12B/3XU	REPJ-12B/3XU-CEE01	2000	100
	240 – 400	REPJ-12C/3XU	REPJ-12C/3XU-CEE01	2100	110
12/20	25 – 50	REPJ-24A/3XU		2000	90
	70 – 120	REPJ-24B/3XU		2000	100
	150 – 240	REPJ-24C/3XU		2100	110

Соединительные муфты для трехжильных кабелей с броней

Номинальное напряжение Uo/U (кВ)	Сечение жилы (мм ²)	Обозначение для заказа для кабеля		Размеры (мм)	
		с проволочной броней	с ленточными броней и экраном	L	D
6/10	25 – 35	SXSW 4304	SXST 4303-CEE01	1450	100
	50 – 70	SXSW 4314	SXST 4313-CEE01	1500	100
	95 – 185	SXSW 4324	SXST 4323-CEE01	1600	150
	240 – 300	SXSW 4334	SXST 4333-CEE01	1600	180

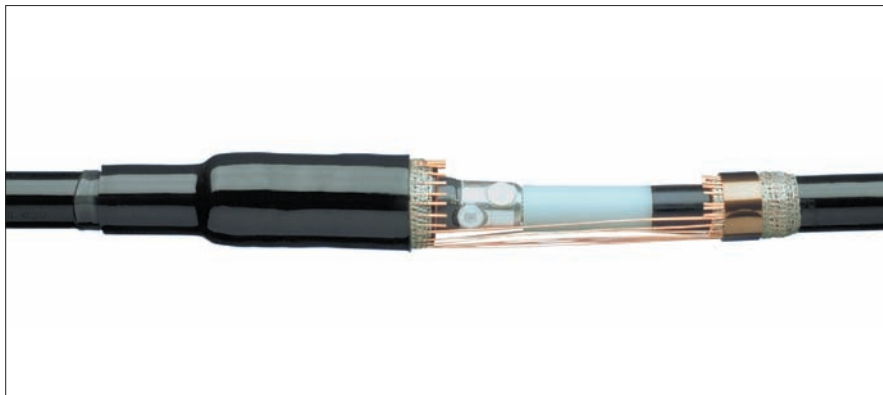
Переходные муфты от трехжильного кабеля к одножильному кабелю

Номинальное напряжение Uo/U (кВ)	Сечение жилы (мм ²)	Обозначение для заказа	Размеры (мм)	
			L	D
6/10	35 – 70	EPKJ-17A/1XU-3XU	1000	90
	95 – 185	EPKJ-17B/1XU-3XU	1100	130
	240 – 400	EPKJ-17C/1XU-3XU	1100	160
12/20	35 – 70	EPKJ-24B/1XU-3XU	1100	90
	95 – 240	EPKJ-24C/1XU-3XU	1100	130
	300 – 400	EPKJ-24D/1XU-3XU	1100	160

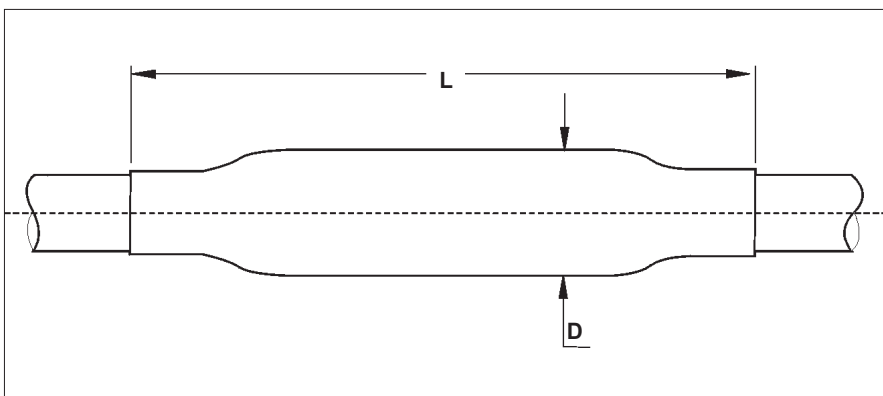
Муфты для других напряжений, сечений и типов кабелей могут быть заказаны по запросу.



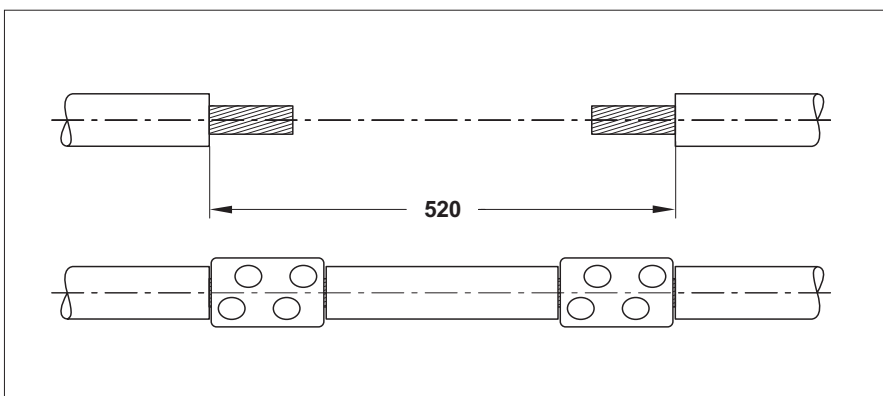
Соединительные и ремонтные муфты для экранированных одножильных кабелей с пластмассовой изоляцией на напряжение 10, 20 и 35 кВ



Соединительная муфта



L, D – см. таблицу



Ремонтная муфта

герметизация и защита обеспечивается толстостенной термоусаживаемой трубкой.

Конструкция муфт без соединителей

Кабели с проволочным и ленточным экраном

Место среза экрана подматывается желтой лентой заполнения пустот, и затем на это место усаживается термоусаживаемая трубка, выравнивающая напряженность электрического поля. На область соединения надвигается термоусаживаемая двухслойная эластомерная трубка, обеспечивающая равномерную толщину изоляции и создавая экран в месте соединения. Медная сетка оборачивается вокруг места соединения и восстанавливает металлический экран. Для кабелей с ленточным экраном в комплект муфты входит система непаянного заземления, которая также применима для кабелей с алюминиевым ламинированным экраном типа АНХАМК-W (кабели типа НК). Внешняя герметизация и защита обеспечивается толстостенной термоусаживаемой трубкой.

Конструкция ремонтной муфты

Конструкция ремонтной муфты аналогична. Большая длина ремонтной муфты позволяет удалить поврежденную часть кабеля и заменить ее вставкой участка жилы с двумя соединителями. Длина такой вставки может быть до 520 мм (для кабелей 10 и 20 кВ) или 420 мм (для 35 кВ).

Кабель

Здесь представлены соединительные муфты для экранированных одножильных кабелей с пластмассовой изоляцией на напряжение 10, 20 и 35 кВ, например, ПвП, АПвП, ПвПГ, АлвПГ УНАКXS, ХУНАКXS..., АХЕКVСУ, СХЕКVСУ, АХЕКVСЕУ, СХЕКVСУ, N(A)2XSУ.

Конструкция с механическими соединителями

Кабели с проволочным и ленточным экраном

Место среза экрана подматывается желтой лентой заполнения пустот, и затем на это место усаживается термоусаживаемая трубка, выравнивающая напряженность электрического поля. Жилы соединяются механическими соединителями, поставляемыми комплектно. Область соединителей оборачивается мастичной пластиной для выравнивания напряженности поля. Затем надвигается

термоусаживаемая двухслойная эластомерная трубка, обеспечивающая равномерную толщину изоляции и создавая экран в месте соединения. Медная сетка оборачивается вокруг места соединения и восстанавливает металлический экран. Для кабелей с проволочным экраном комплект включает систему соединения экранов. Для кабелей с ленточным экраном в комплект муфты входит система непаянного заземления, которая также применима для кабелей с алюминиевым ламинированным экраном типа АНХАМК-W (кабели типа НК). Внешняя герметизация и защита обеспечивается толстостенной термоусаживаемой трубкой.

Кабели с алюминиевой проволочной броней

Конструкция муфты аналогична. Алюминиевые проволоки экранов соединяются болтовым соединителем. Медная сетка оборачивается вокруг места соединения. Внешняя



Соединительные и ремонтные муфты для экранированных одножильных кабелей с пластмассовой изоляцией на напряжение 10, 20 и 35 кВ

Соединительные муфты с болтовыми соединителями

Кабели с проволочным или ленточным экраном

Номинальное напряжение U _{о/У} (кВ)	Сечение жилы (мм ²)	Обозначение для заказа для кабелей		Размеры (мм)	
		с проволочным экраном	с ленточным и проволочным экраном *	L	D
6/10	25 – 70	POLJ 12/1x 25- 70	POLJ 12/1x 25- 70-CEE01	450	45
	70 – 150	POLJ 12/1x 70-150	POLJ 12/1x 70-150-CEE01	450	55
	120 – 240	POLJ 12/1x120-240	POLJ 12/1x120-240-CEE01	450	65
	240 – 400	POLJ 12/1x240-400	–	500	75
	500	POLJ 12/1x500	–	500	85
	630	POLJ 12/1x630	–	500	85
12/20	25 – 70	POLJ 24/1x 25- 70	POLJ 24/1x 25- 70-CEE01	500	55
	70 – 150	POLJ 24/1x 70-150	POLJ 24/1x 70-150-CEE01	500	65
	120 – 240	POLJ 24/1x120-240	POLJ 24/1x120-240-CEE01	500	70
	240 – 400	POLJ 24/1x240-400	–	550	80
	500	POLJ 24/1x500	–	550	90
	630	POLJ 24/1x630	–	550	90
20/35	35 – 70	POLJ 42/1x 35- 70	POLJ 42/1x 35- 70-CEE01	800	65
	70 – 120	POLJ 42/1x 70-120	POLJ 42/1x 70-120-CEE01	850	70
	120 – 240	POLJ 42/1x120-240	POLJ 42/1x120-240-CEE01	850	75
	300 – 400	POLJ 42/1x300-400	–	900	85
	500	POLJ 42/1x500	–	900	95
	630	POLJ 42/1x630	–	900	95

* Муфты разработаны для кабелей с медным ленточным или алюминиевым ламинированным экраном (например, типа АНХАМК-В) и могут быть применимы также для кабелей с проволочным экраном. Для перехода от кабеля с проволочным экраном к кабелю с ламинированным экраном следует применять муфты для кабелей с проволочным экраном.

** Включает гильзу под опрессовку шестигранником гидравлическим прессом с матрицей 58 для алюминиевых жил.

POLJ-SWC/35-70 используется для соединения проволочных экранов трёх соединительных муфт на одножильных кабелях. Заказывается отдельно.

Кабели с алюминиевой проволочной броней и проволочным или ленточным экраном

Номинальное напряжение U _{о/У} (кВ)	Сечение жилы (мм ²)	Обозначение для заказа для кабелей с проволочным или ленточным экраном	Размеры (мм)	
			L	D
6/10	25 – 70	POLJ 12/1x 25- 70-AW	850	50
	70 – 150	POLJ 12/1x 70-150-AW	850	60
	120 – 240	POLJ 12/1x120-240-AW	850	70
12/20	25 – 70	POLJ 24/1x 25- 70-AW	900	60
	70 – 150	POLJ 24/1x 70-150-AW	900	70
	120 – 240	POLJ 24/1x120-240-AW	900	75
20/35	70 – 120	POLJ 42/1x 70-120-AW	1250	75
	120 – 240	POLJ 42/1x120-240-AW	1250	80

Ремонтная муфта для кабелей с проволочным или ленточным экраном

Номинальное напряжение U _{о/У} (кВ)	Сечение жилы (мм ²)	Обозначение для заказа	Максимальный ремонтный участок (мм)	Размеры (мм)	
				L	D
6/10 и 12/20	25 – 70	REPJ-24/1x 25- 70	520	1200	50
	70 – 150*	REPJ-24/1x 70-150	520	1200	55
20/35	120 – 240	REPJ-24/1x120-240	520	1200	70
	70 – 120	REPJ-42/1x 70-150	420	1200	55
	120 – 240	REPJ-42/1x120-240	420	1200	70

* для напряжения 10 кВ диапазон сечений 95 – 150 мм²

Соединительные муфты без соединителей для кабелей с проволочным или ленточным экраном

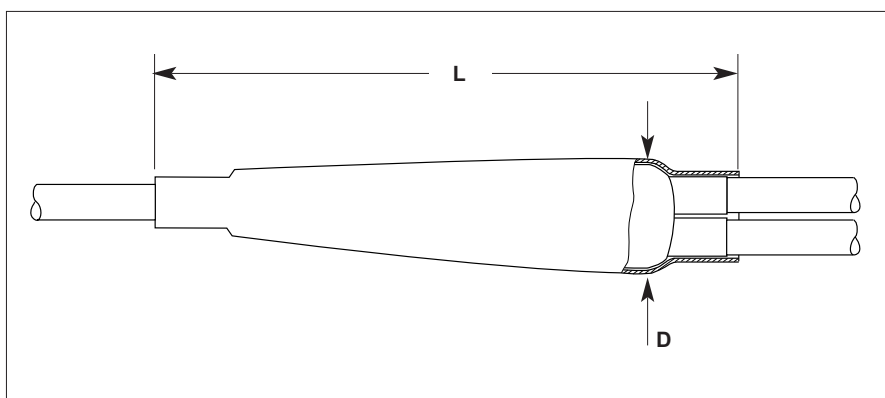
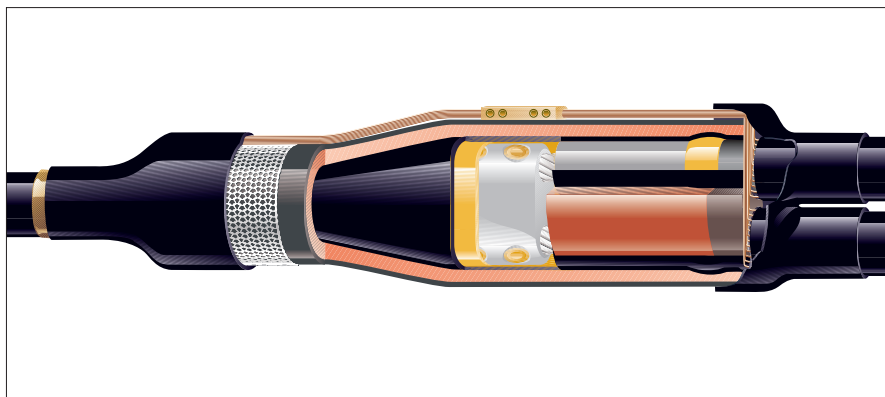
Номинальное напряжение U _{о/У} (кВ)	Сечение жилы (мм ²)	Обозначение для заказа для кабелей		Размеры (мм)	
		с проволочным экраном	с ленточным экраном *	L	D
6/10	50 – 70	SXSU 4111	SXSU 4111-CEE01	550	45
	95 – 150	SXSU 4121	SXSU 4121-CEE01	600	55
	185 – 300	SXSU 4131	SXSU 4131-CEE01	650	65
	400 – 630	SXSU 4141	SXSU 4141-CEE01	750	75
	800	SXSU 5151	SXSU 5151	750	85
12/20	35 – 95	SXSU 5121	SXSU 5121-CEE01	600	60
	120 – 240	SXSU 5131	SXSU 5131-CEE01	650	70
	300 – 500	SXSU 5141		750	80
	630 – 800	SXSU 5151		750	85
20/35	50 – 70	SXSU 6121		850	65
	95 – 150	SXSU 6131		850	70
	185 – 400	SXSU 6141		850	80

* Муфты предназначены для кабелей с медным ленточным или алюминиевым ламинированным экраном (например, типа АНХАМК-В)

Соединительные муфты для других напряжений, сечений и типов кабелей заказываются по запросу. Соединительные муфты для одножильного кабеля включают материалы для одной фазы.



Ответвительные муфты для экранированных одножильных кабелей с пластмассовой изоляцией на напряжение 10 и 20 кВ



L, D – см. таблицу

Здесь представлено интересное с технической и коммерческой точки зрения решение, позволяющее ответвлять одножильные кабели с пластмассовой изоляцией. Специально разработанный механический соединитель в сочетании с конструкцией муфты обеспечивает быстрый, простой и надежный монтаж. Ответвительная муфта соответствует требованиям спецификации «Райхем» PPS 3013.

Кабель

Ответвительная муфта разработана для одножильных кабелей с пластмассовой изоляцией напряжением 10, 20 кВ, например, ПвП, АпвП, УНАКXS, ХУНАКXS..., АХЕКVСУ, СХЕКVСУ, АХЕКVСЕУ, СХЕКVСУ, N(A)2XSУ.

Конструкция

Разделка кабеля аналогична разделке для монтажа соединительной муфты. Перед соединением кабелей места среза экрана подматывают желтой мастикой заполнения пустот и затем усаживают на него трубку выравнивания напряженности электрического поля. Три кабельных конца соединяются при помощи разработанного Тайко Электроникс Райхем болтового соединителя со срывными головками. Для герметизации межкабельного пространства применяются специальные формы.

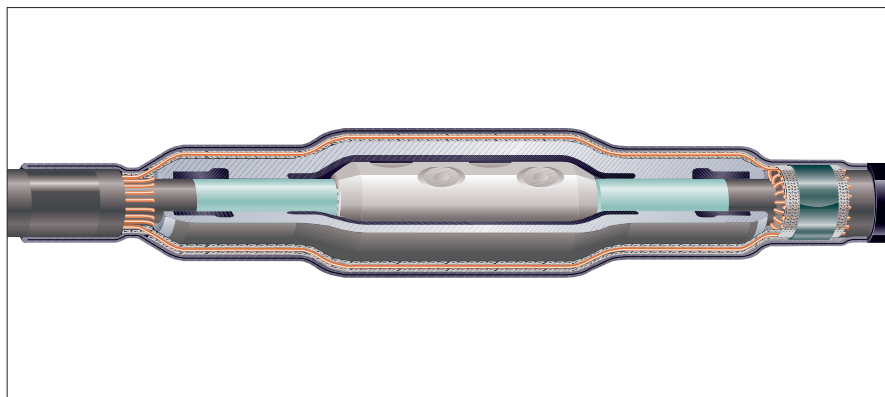
Аналогично соединительной муфте для ответвительной муфты применяются следующие элементы: подмотка соединителя желтой мастикой, усадка на него трубки выравнивания напряженности электрического поля и двухслойной эластомерной трубки. Для восстановления металлического экрана применяется медная сетка, которая присоединяется к проволочному экрану с помощью механического соединителя. Внешняя герметизация осуществляется с помощью толстостенной трубки и двупалой перчатки. Все соединители поставляются в комплекте.

Ответвительные муфты для кабелей с проволочным экраном, включая болтовые соединители

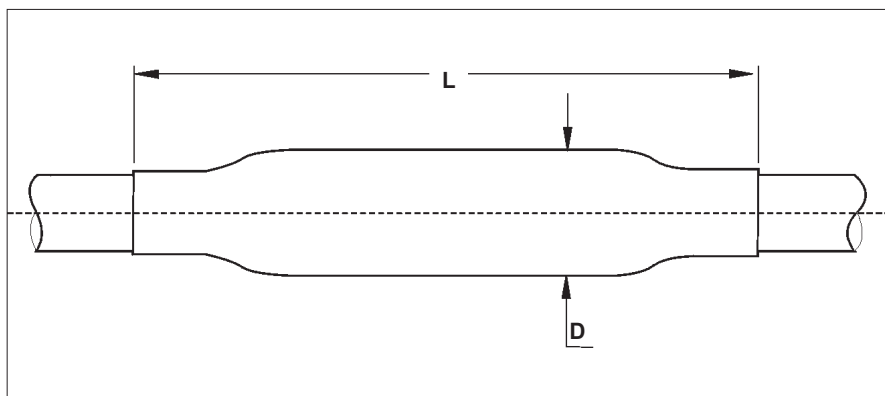
Номинальное напряжение U ₀ /U (кВ)	Сечение жилы (мм ²)	Обозначение для заказа	Размеры (мм)	
			L	D
6/10	35 – 95	EPKB 12A/1XU-2XU	550	80
	95 – 150	EPKB 12B/1XU-2XU	600	90
	185 – 300	EPKB 12C/1XU-2XU	650	95
12/20	35 – 95	EPKB 24A/1XU-2XU	550	80
	95 – 150	EPKB 24B/1XU-2XU	600	90
	120 – 240	EPKB 24C/1XU-2XU-BR02	650	95
	185 – 300	EPKB 24C/1XU-2XU	650	95

Ответвительные муфты для других напряжений, сечений и типов кабелей заказываются по специальному требованию. Ответвительные муфты для одножильного кабеля включают материалы для одной фазы.

Эластомерные соединительные муфты для экранированных одножильных кабелей с пластмассовой изоляцией на напряжение 10 и 20 кВ



Соединительная муфта



Размеры L, D - см. таблицу

Кабель

Здесь представлены соединительные муфты для экранированных одножильных кабелей с пластмассовой изоляцией на напряжение 10 и 20 кВ, например, ПвП, АпвП, ПвПГ, АпвПГ УНАКXS, ХУНАКXS..., АХЕКVСУ, СХЕКVСУ, АХЕКVСЕУ, СХЕКVСУ, N(A)2XSУ.

Ограничения для изделий холодной усадки: Максимальный срок хранения - **2 года**: усилие сжатия постоянно уменьшается во время хранения. Минимальная температура монтажа **+5 °С**: при меньшей температуре материал не усаживается или этот процесс продолжается слишком долго. Ускорить сжатие при монтаже можно только используя нагрев, например газовую горелку.

Конструкция муфты

Жилы соединяются механическими соединителями, поставляемыми в комплекте. Геометрическое выравнивание напряженности электрического поля в месте среза экрана кабеля обеспечивается проводящим конусом, находящимся в силиконовом корпусе муфты. Корпус муфты поставляется в растянутом состоянии и удерживается спиральным кордом. Корпус усаживается на изоляцию при удалении изнутри спирального корда. Напряженность поля в месте соединения жил выравнивается проводящим экраном, представляющим «Клетку Фарадея» и являющимся частью силиконового корпуса муфты. Внешнее покрытие корпуса муфты является проводящим и экранирует муфту.

Медная сетка оборачивается вокруг корпуса муфты и восстанавливает металлический экран. Для кабелей с проволочным экраном комплект включает систему соединения экранов. Для кабелей с ленточным экраном в комплект муфты входит система непаянного заземления, которая также применима для кабелей с алюминиевым ламинированным экраном типа АНХАМК-W (кабели типа НК). Внешняя герметизация и защита обеспечивается двухслойной манжетой Rayvolve натяжного типа.

Соединительные муфты с болтовыми соединителями

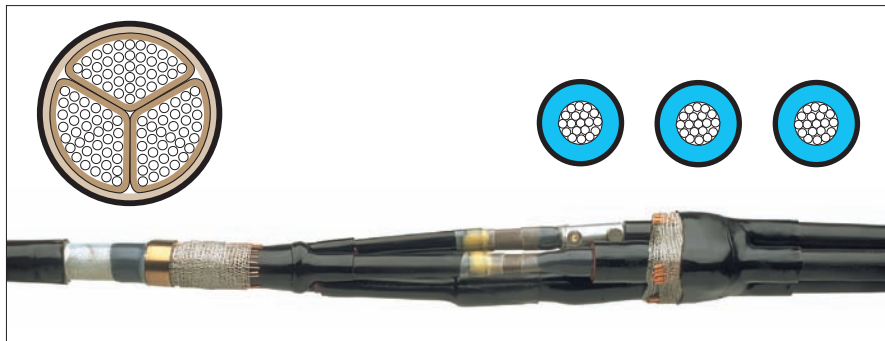
Для кабелей с проволочным или ленточным экраном

Номинальное напряжение U _о /U (кВ)	Сечение жил (мм ²)	Обозначение для заказа кабель с проволочным экраном	кабель с проволочным или ленточным экраном*	Размеры (мм)	
				L	D
6/10	95 – 240	CSJR 12/1x 95-240	CSJR 12/1x 95-240-CEE01	600	65
	185 – 300	CSJR 12/1x185-300	CSJR 12/1x185-300-CEE01	600	70
12/20	35 – 150	CSJR 24/1x 35-150	CSJR 24/1x 35-150-CEE01	600	60
	95 – 240	CSJR 24/1x 95-240	CSJR 24/1x 95-240-CEE01	600	65

* Муфты разработаны для кабелей с медным ленточным или алюминиевым ламинированным экраном (например, типа АНХАМК-W) и могут быть применимы также для кабелей с проволочным экраном. Для перехода от кабеля с проволочным экраном к кабелю с ламинированным экраном следует применять муфты для кабелей с проволочным экраном.

Соединительные муфты для других напряжений, сечений и типов кабелей заказываются по запросу. Соединительные муфты для одножильного кабеля включают материалы для одной фазы.

Переходные муфты для соединения кабелей с пластмассовой изоляцией и трехжильных кабелей с бумажной изоляцией в общей оболочке на напряжение 6, 10, 20 и 35 кВ



Кабель с бумажной изоляцией и одножильный кабель с пластмассовой изоляцией



Кабель с бумажной изоляцией и трехжильный кабель с пластмассовой изоляцией

Кабель

Здесь представлены муфты для соединения 3-х жильных кабелей с бумажной изоляцией (MI или MIND*) в общей оболочке и одно- или трехжильных кабелей с пластмассовой изоляцией напряжением 6, 10, 20 и 35 кВ, например, АСБ, ААБУ, ПвПГ, АпвПГ, УНАКXS, ХУНАКXS..., АХЕКVСУ, СХЕКVСУ, АХЕКVCEУ, СХЕКVСУ, N(A)2XSУ.

Конструкция с болтовыми соединителями

Соединение кабелей с бумажной изоляцией и одножильных кабелей с пластмассовой изоляцией

Бумажная изоляция жил закрывается термоусаживаемыми маслостойкими трубками, затем на каждую из жил устанавливаются электропроводящие трубки. Корешок разделки заполняется подмоткой из желтой ленты заполнения пустот, выравнивающей напряженность электрического поля, и герметизируется электропроводящей перчаткой с клеем. Таким образом, кабель с бумажной изоляцией трансформируется в кабель с пластмассовой изоляцией, и дальнейшее соединение выполняется как для пластмассовых кабелей. В месте среза полупроводящего экрана пластмассового кабеля и окончания проводящих трубок на жилах бумажного кабеля наносится желтая лента заполнения пустот. На жилы пластмассовых кабелей усаживаются трубки выравнивания напряженности поля. Жилы кабелей соединяют с помощью болтовых соединителей, которые входят в комплект муфты. Область соединения закрывается манжетами выравнивания напряженности электрического поля.

Термоусаживаемые двухслойные трубки обеспечивают равномерную толщину изоляции и экранируют место соединения. Металлическая оболочка, броня или металлический экран кабеля с пластмассовой изоляцией соединяются с помощью непаянного соединения. Металлическая лента, оборачиваемая вокруг соединения, экранирует место соединения и обеспечивает дополнительную защиту. Наружная толстостенная термоусаживаемая трубка с клеем защищает и герметизирует муфту. Для кабелей с алюминиевым ламинированным экраном типа АНХАМК-W комплект заземления заказывается отдельно.

Соединение кабелей с бумажной изоляцией и трехжильных кабелей с пластмассовой изоляцией

Конструкция муфты предусматривает случаи присоединения экранированных и неэкранированных пластмассовых кабелей. Монтаж и конструкция муфты аналогичны муфте для соединения одножильных кабелей. Комплект включает в себя непаянную систему заземления для различных типов экранов и брони. В комплект муфты входят болтовые соединители жил.

Конструкция без соединителей

Соединение кабелей с бумажной изоляцией и кабелей с пластмассовой изоляцией

Бумажная изоляция жил закрывается термоусаживаемыми маслостойкими трубками, затем на каждую из жил устанавливаются электропроводящие трубки. Корешок разделки заполняется подмоткой из желтой ленты заполнения пустот, выравнивающей напряженность

электрического поля, и герметизируется электропроводящей перчаткой с клеем. Таким образом, кабель с бумажной изоляцией трансформируется в кабель с пластмассовой изоляцией, и дальнейшее соединение выполняется как для пластмассовых кабелей. В месте среза полупроводящего экрана пластмассового кабеля и окончания проводящих трубок на жилах бумажного кабеля наносится желтая лента заполнения пустот. На жилы пластмассовых кабелей усаживаются трубки выравнивания напряженности поля. Двухслойные трубки, устанавливаемые на область соединения, обеспечивают равномерную толщину изоляции и экранируют место соединения. С помощью медной сетки, наматываемой на соединение, восстанавливается металлический экран жил.

Металлическая оболочка, броня и металлический экран пластмассовых кабелей соединяются с помощью непаянной системы заземления. Наружная защита и герметизация обеспечивается толстостенной термоусаживаемой трубкой с клеем. Переходные соединительные муфты для одножильных кабелей с пластмассовой изоляцией включают в комплект специальные герметизирующие зажимы, обеспечивающие герметизацию между кабелями. Муфты поставляются без соединителей жил.

* Объяснение типа изоляции MI или MIND см. на стр. 15



Переходные муфты для соединения кабелей с пластмассовой изоляцией и трехжильных кабелей с бумажной изоляцией в общей оболочке на напряжение 6, 10, 20 и 35 кВ

Переходные муфты с болтовыми соединителями

Соединение экранированных одножильных кабелей с пластмассовой изоляцией и 3-х жильных кабелей с бумажной изоляцией в общей оболочке на напряжение 6, 10 кВ, или 3-х жильных экранированных кабелей с бумажной изоляцией в общей оболочке на напряжение 15 и 20 кВ

Номинальное напряжение Uo/U (кВ)	Сечение жилы (мм ²) Тип изоляции		Обозначение для заказа Кабель с пластмассовой изоляцией		Размеры (мм)	
	Пластмассовая	Бумажная	проволочный экран	ленточный экран *	L	D
3,5/6 и 6/10	35 – 50	35 – 50	TRAJ 12/1x 35- 50	TRAJ 12/1x 35- 50-CEE01	950	90
	70 – 150	70 – 120	TRAJ 12/1x 70-120	TRAJ 12/1x 70-120-CEE01	950	120
	150 – 240	150 – 240	TRAJ 12/1x150-240	TRAJ 12/1x150-240-CEE01	950	140
12/20	25 – 70	25 – 70	TRAJ 24/1x 25- 70-3SB		1100	100
	70 – 150	70 – 150	TRAJ 24/1x 70-150-3SB		1200	120
	120 – 240	120 – 240	TRAJ 24/1x120-240-3SB		1200	140

* Муфты предназначены для кабелей с медным ленточным или алюминиевым ламинированным экраном (н-р, АНХАМК-W).

Соединение экранированных и неэкранированных 3-х жильных кабелей с пластмассовой изоляцией и 3-х жильных кабелей с бумажной изоляцией в общей оболочке на напряжение 6 кВ, 10 кВ

Номинальное напряжение Uo/U (кВ)	Сечение жилы (мм ²)	Обозначение для заказа Кабель с пластмассовой изоляцией		Размеры (мм)	
		без брони	с проволочной броней	L	D
3,5/6 и 6/10	35 – 50	TRAJ 12/3x 35- 50	TRAJ 12/3x 35- 50-W	1050	90
	70 – 120	TRAJ 12/3x 70-120	TRAJ 12/3x 70-120-W	1250	120
	150 – 240	TRAJ 12/3x150-240	TRAJ 12/3x150-240-W	1250	140

Переходные соединительные муфты без соединителей

Соединение одножильных экранированных кабелей с пластмассовой изоляцией и 3-х жильных кабелей с бумажной изоляцией в общей оболочке на напряжение 10, 20 и 35 кВ

Номинальное напряжение Uo/U (кВ)	Сечение жилы (мм ²) Тип изоляции		Обозначение для заказа	Размеры (мм)	
	Пластмассовая	Бумажная		L	D
6/10	35 – 70	35 – 70	EPKJ-17A/1XU-3SB	1450	90
	95 – 185	95 – 185	EPKJ-17B/1XU-3SB	1450	130
	240 – 400	240 – 400	EPKJ-17C/1XU-3SB	1450	160
	95 – 185	35 – 95	SMOE 61200	1450	130
	185 – 300	95 – 185	SMOE 61303	1450	140
12/20	35 – 70	35 – 70	EPKJ-24B/1XU-3SB	1450	90
	95 – 240	95 – 240	EPKJ-24C/1XU-3SB	1450	130
	300 – 400	300 – 400	EPKJ-24D/1XU-3SB	1450	160
20/35	95 – 240	35 – 95	SMOE 61733	1450	135
	50 – 70	50 – 70	EPKJ-36A/1XU-3SB	1450	100
	95 – 150	95 – 150	EPKJ-36B/1XU-3SB	1450	140
	185 – 400	185 – 400	EPKJ-36C/1XU-3SB	1450	160

Соединение экранированных 3-х жильных кабелей с пластмассовой изоляцией и 3-х жильных кабелей с бумажной изоляцией в общей оболочке на напряжение 10 кВ

Номинальное напряжение Uo/U (кВ)	Сечение жилы (мм ²) Тип изоляции		Обозначение для заказа	Размеры (мм)	
	Пластмассовая	Бумажная		L	D
6/10	35 – 70	35 – 70	EPKJ-17A/1XU-3SB	1450	90
	95 – 185	95 – 185	EPKJ-17B/1XU-3SB	1450	130
	240 – 400	240 – 400	EPKJ-17C/1XU-3SB	1450	160
	95 – 185	35 – 95	SMOE 61600	1450	150

Дополнительный комплект заземления переходной муфты типа TRAJ-CEE01 для одножильных кабелей с пластмассовой изоляцией с алюминиевым ламинированным экраном (н-р, АНХАМК-W)

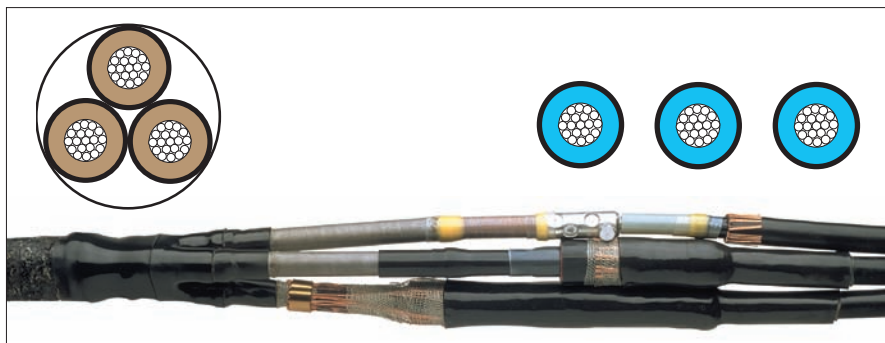
Обозначение для заказа	Размеры проводника заземления Длина (мм)	Сечение (мм ²)
SMOE 62600	800	35

Примечание: Система непаянного заземления должна заказываться отдельно. В систему непаянного заземления входят: болтовой соединитель, проводник заземления и изоляционная манжета.

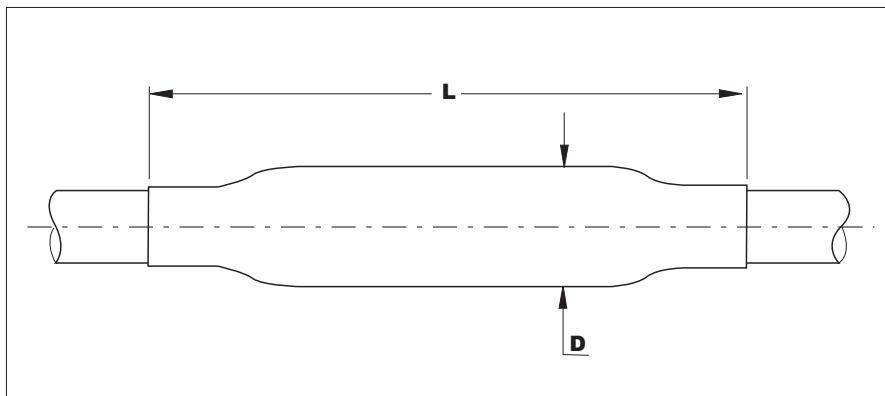
Переходные муфты на другие типы и сечения кабелей заказываются по запросу. В случае перехода кабелей с бумажной изоляцией на напряжение 6 и 10 кВ на кабели с пластмассовой изоляцией на напряжение 20 кВ обращайтесь за консультациями в ближайший офис представительства Тайко Электроникс Райхем.



Переходные муфты для соединения экранированных кабелей с пластмассовой изоляцией и кабелей с бумажной изоляцией с жилами в отдельных оболочках на напряжение 10, 20 и 35 кВ



3-х жильный кабель с бумажной изоляцией и одножильный кабель с пластмассовой изоляцией



L, D – см. таблицу

Кабель

Здесь представлены переходные муфты для одно- или трехжильных экранированных кабелей с бумажной изоляцией (MI и MIND*), в отдельных металлических оболочках и одно- или 3-х жильных кабелей с пластмассовой изоляцией на напряжение 10, 20 или 35 кВ, например, АОСБУ-АПвП, ОСБ-ПпП.

Конструкция с болтовыми соединителями

Контакт между металлическими оболочками и броней бумажного кабеля выполняется непаянной системой заземления. Термоусаживаемая перчатка и трубки обеспечивают герметизацию и защиту корешка разделки. Место окончания металлической оболочки подматывают желтой маслостойкой лентой заполнения пустот и выравнивания напряженности электрического поля, а открытые участки бумажной изоляции защищают маслостойкими трубками. Таким образом, кабель с бумажной изоляцией трансформируется в кабель с пластмассовой изоляцией, и далее соединение выполняется соответственно.

В месте среза экрана наносится желтая лента. На жилы усаживаются трубки выравнивания поля. Жилы соединяются болтовыми соединителями, которые входят в комплект. Желтой лентой герметизируется окончание бумажной изоляции. Соединители закрываются мастичной манжетой выравнивания поля. Термоусаживаемые эластомерные двухслойные трубки обеспечивают равномерную изоляцию и экранируют место соединения. Медная сетка восстанавливает металлический экран. Металлические оболочки и металлический экран пластмассовых кабелей соединяются непаянным способом. Наружные герметизирующие толстостенные трубки устанавливаются на каждую жилу кабеля.

Конструкция без соединителей

Контакт между металлическими оболочками и броней бумажного кабеля выполняется непаянной системой заземления. Термоусаживаемая перчатка и трубки обеспечивают герметизацию и защиту корешка разделки. Место окончания металлической оболочки подматывают желтой маслостойкой лентой заполнения пустот и выравнивания напряженности электрического поля, а открытые участки бумажной изоляции защищают маслостойкими трубками. Короткие электропроводящие трубки восстанавливают экран от металлической оболочки к бумажной изоляции жил. Благодаря этому бумажная изоляция трансформируется в пластмассовую, и соединение кабелей выполняется соответственно. В месте окончания проводящих трубок, среза экрана и вокруг соединителей наносится желтая лента. На жилы усаживаются трубки выравнивания поля. Термоусаживаемые эластомерные двухслойные трубки обеспечивают равномерную изоляцию и экранируют место соединения. Медная сетка восстанавливает металлический экран. Металлические оболочки и металлический экран пластмассовых кабелей соединяются непаянным способом. Наружные герметизирующие толстостенные трубки устанавливаются на каждую жилу кабеля. Для 3-х жильных кабелей наружная трубка усаживается поверх всех жил, восстанавливая наружный покров и герметизируя соединение.

* Объяснение типа изоляции MI или MIND см. на стр. 15.



Переходные муфты для соединения экранированных кабелей с пластмассовой изоляцией и кабелей с бумажной изоляцией с жилами в отдельных оболочках на напряжение 10, 20 и 35 кВ

Переходные муфты с болтовыми соединителями

Соединение экранированных одножильных кабелей с пластмассовой изоляцией и 3-х жильных кабелей с бумажной изоляцией с жилами в отдельных оболочках на напряжение 10, 20 и 35 кВ

Номинальное напряжение U _о /U (кВ)	Сечение жилы (мм ²)	Обозначение для заказа	Размеры (мм)	
			L	D
6/10 и 12/20	35 – 70	TRAJ 24/1x 25- 70-3HL	1000	90
	70 – 150	TRAJ 24/1x 70-150-3HL	1000	120
	120 – 240	TRAJ 24/1x120-240-3HL	1000	140
20/35	35 – 50	TRAJ 42/1x 35- 50-3HL	1250	100
	70 – 120	TRAJ 42/1x 70-120-3HL	1250	130
	120 – 240	TRAJ 42/1x120-240-3HL	1250	150

Примечание: Муфты предназначены для пластмассовых одножильных кабелей с проволочным экраном, медным ленточным или алюминиевым ламинированным экраном (н-р, АНХАМК-W).

Соединение экранированных одножильных кабелей с пластмассовой изоляцией и одножильных кабелей с бумажной изоляцией с жилами в отдельных оболочках на напряжение 20 и 35 кВ

Номинальное напряжение U _о /U (кВ)	Сечение жилы (мм ²)	Обозначение для заказа	Размеры (мм)	
			L	D
12/20	25 – 70	TRAJ 24/1x 25- 70-1HL	850	60
	70 – 150	TRAJ 24/1x 70-150-1HL	850	65
	120 – 240	TRAJ 24/1x120-240-1HL	950	70
20/35	35 – 50	TRAJ 42/1x 35- 50-3HL	1050	65
	70 – 120	TRAJ 42/1x 70-120-1HL	1050	70
	120 – 240	TRAJ 42/1x120-240-1HL	1050	80

Переходные муфты без соединителей

Соединение экранированных одножильных кабелей с пластмассовой изоляцией и 3-х жильных кабелей с бумажной изоляцией с жилами в отдельных оболочках на напряжение 10, 20 и 35 кВ

Номинальное напряжение U _о /U (кВ)	Сечение жилы (мм ²)		Обозначение для заказа	Размеры (мм)	
	(мм ²)	(мм ²)		L	D
6/10 и 12/20	6/10 кВ 35 – 70	12/20 кВ	RPKJ-24A/1XU-3HL-CEE01	1200	90
			RPKJ-24B/1XU-3HL-CEE01	1200	130
	185 – 300	25 – 95	RPKJ-24C/1XU-3HL-CEE01	1200	150
			RPKJ-24D/1XU-3HL-CEE01	1200	160
20/35	50 – 70		EPKJ-36A/1XU-3HL	1450	90
	95 – 150		EPKJ-36B/1XU-3HL	1450	130
	185 – 400		EPKJ-36C/1XU-3HL	1450	160

Примечание: Муфты предназначены для кабелей с проволочным экраном, медным ленточным или алюминиевым ламинированным экраном (н-р, АНХАМК-W).

Соединение экранированных трехжильных кабелей с пластмассовой изоляцией и 3-х жильных кабелей с бумажной изоляцией с жилами в отдельных оболочках на напряжение 20 кВ

Номинальное напряжение U _о /U (кВ)	Сечение жилы (мм ²)	Обозначение для заказа	Размеры (мм)	
			L	D
12/20	35 – 70	EPKJ-24B/3XU-3HL	1700	90
	95 – 240	EPKJ-24C/3XU-3HL	1700	130
	300 – 400	EPKJ-24D/3XU-3HL	1700	160

Соединение экранированных одножильных кабелей с пластмассовой изоляцией и одножильных экранированных кабелей с бумажной изоляцией на напряжение 20 и 35 кВ

Номинальное напряжение U _о /U (кВ)	Сечение жилы (мм ²)	Обозначение для заказа	Размеры (мм)	
			L	D
12/20	35 – 70	EPKJ-24B/1XU-1HL	850	50
	95 – 240	EPKJ-24C/1XU-1HL	950	65
20/35	95 – 150	EPKJ-36B/1XU-1HL	1050	70
	185 – 400	EPKJ-36C/1XU-1HL	1050	80

Дополнительный комплект заземления переходной муфты типа TRAJ и RPKJ для одножильных кабелей с пластмассовой изоляцией с алюминиевым ламинированным экраном (н-р, АНХАМК-W)

Обозначение для заказа	Размеры проводника заземления	
	Длина (мм)	Сечение (мм ²)
SMOE 62651	800	3 x 16

Примечание: Система непаянного заземления должна заказываться отдельно. В систему непаянного заземления входят: болтовой соединитель, 3 изолированных проводника заземления, термоусаживаемая перчатка и изоляционная манжета.

Переходные муфты на другие типы и сечения кабелей заказываются по запросу.

